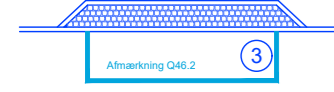

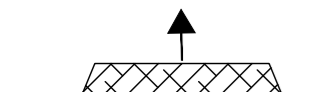



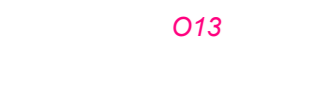


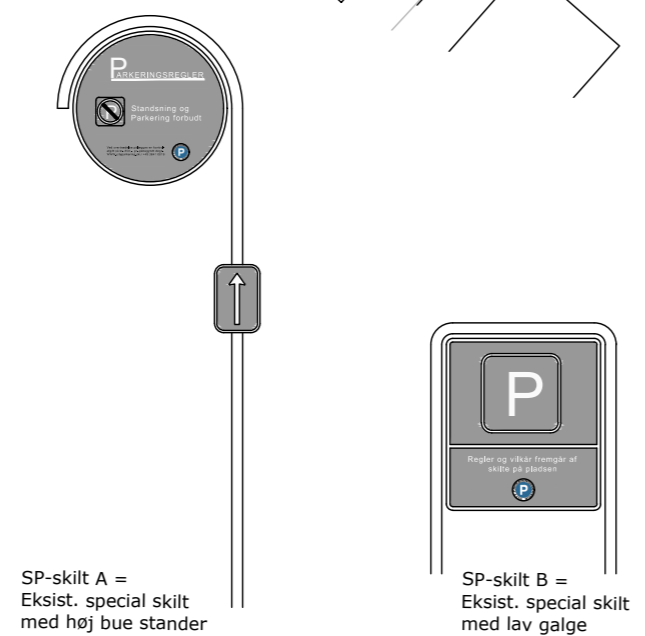




Signaturforklaring:

-  Ny P-båse / P-lommer i brosten
-  Nye Q46.2 i vejstriber (10 cm i hvid termoplast)
-  Eksist. EL-skabe
-  Eksist. indkørsler
-  Eksist. træer
-  Prøvehul A-D
-  Opspring / niveau
-  Forskel mellem eksist. asfalthniveau til fortov
-  Eksist. vejlampe



Specialskilte

Note:
Koter og alle ubenævnte mål er i m.
Koordinatsystem: DKTM3 - DVR90

REV.	DATO	REVISIONS TEKST	UDF.	AF	GODK.
C:	2023-03-06	Afmærkningsstribe P-båse justeret. P-plads ved Nordre Allé nr. 20 og Søndre Allé nr. 6 er udgået.	HC	PGJ	
B:	2023-02-06	Ny kantsten ved Søndre Allé nr. 6 er udgået. Nummerering af P-pladser justeret.	HC	PGJ	
A:	2023-01-18	Afmærkningsstribe P-båse påført. Sam udgået. Kantsten tilføjet	HC	PGJ	

Grundejerforeningen Trekantens Vejlag - Valby
Nye P-lommer & nyt asfalthsidlag - opretning. Kantsten

Sagsnr.	Mål	Dato	Konst./Tegn.	Kontrol	Godk.
2201	1:500	2022-12-02	PGJ/HC	PGJ	PGJ

Detailprojekt
Oversigtsplan

H2.2201.1501C